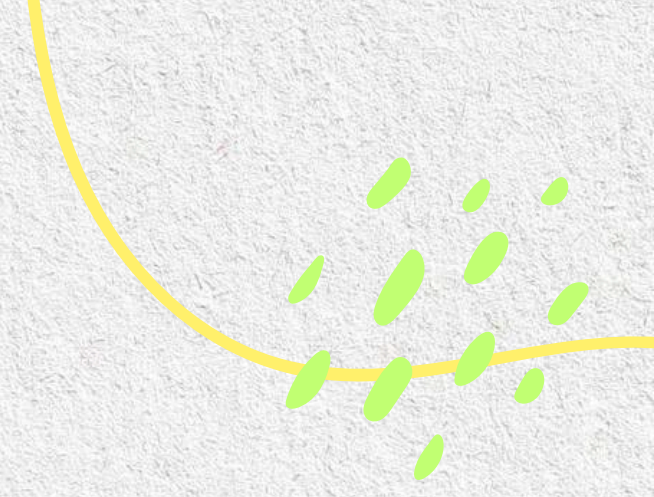
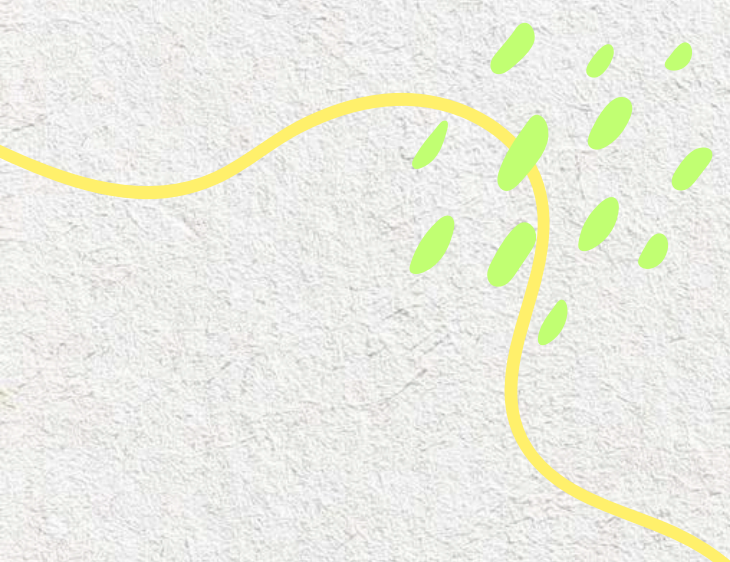




PATAS
CULTURAIS



SOBRE O PROJETO

O Patas Culturais é um street paper inovador que une cultura, jornalismo e transformação social. A publicação contará histórias reais de pessoas em situação de rua e seus pets, revelando seus desafios, laços de companheirismo e sonhos. Além disso, dará visibilidade a artistas independentes que vivem de sua arte nas ruas, como músicos, atores, dançarinos, grafiteiros, escritores, fotógrafos, artesãos e circenses.

Mais do que uma revista, o projeto cria oportunidades concretas de inclusão e geração de renda. Pessoas em situação de vulnerabilidade serão capacitadas para a distribuição da publicação e treinadas na produção de itens sustentáveis, como panos de chão, sacos de lixo e chinelos de EVA, ampliando suas possibilidades de trabalho e fortalecendo a economia circular. A iniciativa conta com a parceria de Rogério Barba, referência no apoio à população de rua, para expandir esse impacto.





A revista será distribuída em pontos estratégicos, contará com uma versão digital e uma linha de souvenirs sustentáveis, reforçando o compromisso com a sustentabilidade.

Com um modelo sustentável e inovador, o Patas Culturais tem potencial para se manter a longo prazo, tornando-se um suporte contínuo para pessoas em situação de vulnerabilidade. Além de promover inclusão, renda e novas oportunidades, representa uma excelente chance para empresas que desejam fortalecer seu posicionamento como agentes de impacto social, associando sua marca a um projeto de cultura, cidadania e transformação.

ODS'S CONTEMPLADAS

O Patas Culturais é um projeto alinhado aos Objetivos de Desenvolvimento Sustentável (ODS) da ONU, promovendo inclusão social, cultura e sustentabilidade. Empresas parceiras reforçam seu compromisso com a responsabilidade social e ESG, gerando impacto positivo na sociedade e no meio ambiente.



ODS 1 – Erradicação da Pobreza: Geração de renda para pessoas em situação de vulnerabilidade.



ODS 8 – Trabalho Decente e Crescimento Econômico: Capacitação e inserção no mercado de trabalho.



ODS 10 – Redução das Desigualdades: Inclusão social e valorização da cultura de rua.



ODS 11 – Cidades Sustentáveis: Espaços públicos mais acessíveis e dinâmicos.



ODS 12 – Consumo Sustentável: Produção de itens recicláveis e fortalecimento da economia circular.



ODS 16 – Paz e Justiça: Conscientização social e fortalecimento da cidadania.



ODS 17 – Parcerias Estratégicas: Alianças para ampliar impacto e garantir a viabilidade do projeto.

PRINCIPAIS CONTRAPARTIDAS

Empresas patrocinadoras terão visibilidade e reconhecimento como agentes de transformação social, fortalecendo a associação da sua marca ao impacto positivo gerado pelo projeto, além de receberem as seguintes contrapartidas:

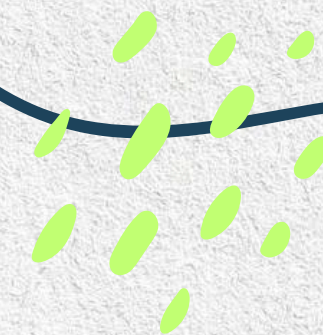
- ✔ Visibilidade da Marca: Exposição do logo da empresa em todas as edições da revista, tanto na versão impressa quanto digital, e em pontos de distribuição estratégicos.
- ✔ Reconhecimento Público: A empresa será destacada como patrocinadora oficial nas campanhas e eventos do projeto.
- ✔ Ações de Engajamento: Oportunidade de realizar promoções conjuntas e atividades interativas, promovendo maior engajamento com o público.
- ✔ Palestras e Atividades: Palestras em escolas ou encontros de comunidades indicadas pela empresa, incentivando a conscientização e o engajamento social.
- ✔ Ações Sustentáveis: Participação nas iniciativas sustentáveis do projeto, como a produção de itens recicláveis, alinhando a marca à economia circular.
- ✔ Relatórios de Impacto: Acompanhamento detalhado do impacto gerado pela parceria, com relatórios sobre os resultados sociais alcançados.

Estamos à disposição para adaptar as contrapartidas conforme as necessidades do patrocinador. Elas serão proporcionais ao valor investido, garantindo uma parceria vantajosa e personalizada.



DADOS DO PROJETO

- Pronac:
- Valor aprovado para captação:



CONTATOS

Para mais informações ou para se tornar um patrocinador, entre em contato com o Grupo Neoplan:

Francisco Caram – (31) 99716-1070

Isabella Lealy – (31) 98527-6068

Alcione Melo – (31) 99159-9233

Vanessa Toledo – (31) 99169-5453

Nelson Nunes – (31) 99102-7541